

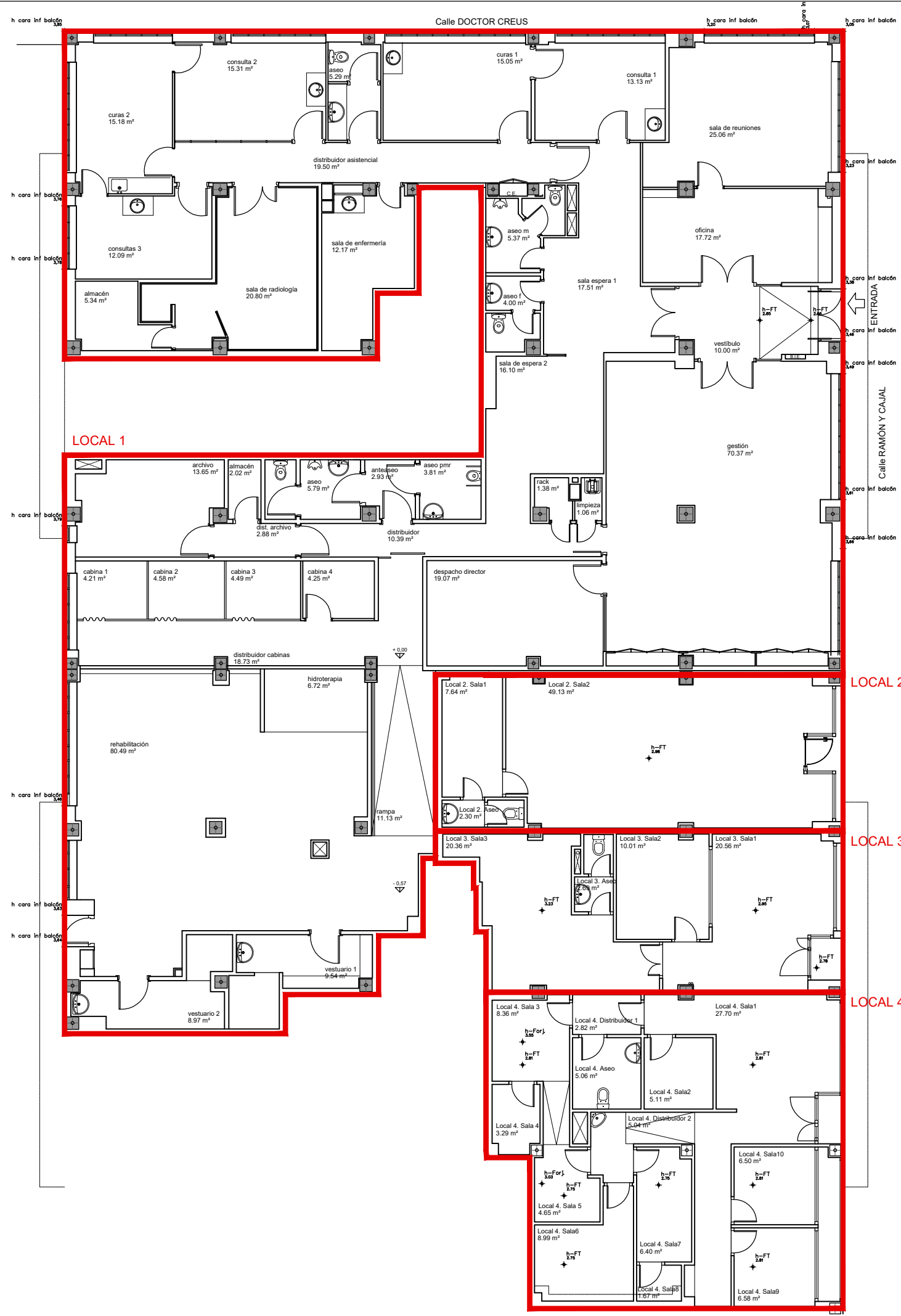
Relato	254	0.05
Negro	254	0.05
Magenta	252	0.05
Azul	251	0.05
Verde	250	0.05
Negro	249	0.30
Magenta	248	0.15
Azul	247	0.30
Verde	246	0.30
Negro	245	0.15
Magenta	244	0.30
Azul	243	0.30
Verde	242	0.30
Negro	241	0.30
Magenta	240	0.30
Azul	239	0.30
Verde	238	0.30
Negro	237	0.30
Magenta	236	0.30
Azul	235	0.30
Verde	234	0.30
Negro	233	0.30
Magenta	232	0.30
Azul	231	0.30
Verde	230	0.30
Negro	229	0.30
Magenta	228	0.30
Azul	227	0.30
Verde	226	0.30
Negro	225	0.30
Magenta	224	0.30
Azul	223	0.30
Verde	222	0.30
Negro	221	0.30
Magenta	220	0.30
Azul	219	0.30
Verde	218	0.30
Negro	217	0.30
Magenta	216	0.30
Azul	215	0.30
Verde	214	0.30
Negro	213	0.30
Magenta	212	0.30
Azul	211	0.30
Verde	210	0.30
Negro	209	0.30
Magenta	208	0.30
Azul	207	0.30
Verde	206	0.30
Negro	205	0.30
Magenta	204	0.30
Azul	203	0.30
Verde	202	0.30
Negro	201	0.30
Magenta	200	0.30
Azul	199	0.30
Verde	198	0.30
Negro	197	0.30
Magenta	196	0.30
Azul	195	0.30
Verde	194	0.30
Negro	193	0.30
Magenta	192	0.30
Azul	191	0.30
Verde	190	0.30
Negro	189	0.30
Magenta	188	0.30
Azul	187	0.30
Verde	186	0.30
Negro	185	0.30
Magenta	184	0.30
Azul	183	0.30
Verde	182	0.30
Negro	181	0.30
Magenta	180	0.30
Azul	179	0.30
Verde	178	0.30
Negro	177	0.30
Magenta	176	0.30
Azul	175	0.30
Verde	174	0.30
Negro	173	0.30
Magenta	172	0.30
Azul	171	0.30
Verde	170	0.30
Negro	169	0.30
Magenta	168	0.30
Azul	167	0.30
Verde	166	0.30
Negro	165	0.30
Magenta	164	0.30
Azul	163	0.30
Verde	162	0.30
Negro	161	0.30
Magenta	160	0.30
Azul	159	0.30
Verde	158	0.30
Negro	157	0.30
Magenta	156	0.30
Azul	155	0.30
Verde	154	0.30
Negro	153	0.30
Magenta	152	0.30
Azul	151	0.30
Verde	150	0.30
Negro	149	0.30
Magenta	148	0.30
Azul	147	0.30
Verde	146	0.30
Negro	145	0.30
Magenta	144	0.30
Azul	143	0.30
Verde	142	0.30
Negro	141	0.30
Magenta	140	0.30
Azul	139	0.30
Verde	138	0.30
Negro	137	0.30
Magenta	136	0.30
Azul	135	0.30
Verde	134	0.30
Negro	133	0.30
Magenta	132	0.30
Azul	131	0.30
Verde	130	0.30
Negro	129	0.30
Magenta	128	0.30
Azul	127	0.30
Verde	126	0.30
Negro	125	0.30
Magenta	124	0.30
Azul	123	0.30
Verde	122	0.30
Negro	121	0.30
Magenta	120	0.30
Azul	119	0.30
Verde	118	0.30
Negro	117	0.30
Magenta	116	0.30
Azul	115	0.30
Verde	114	0.30
Negro	113	0.30
Magenta	112	0.30
Azul	111	0.30
Verde	110	0.30
Negro	109	0.30
Magenta	108	0.30
Azul	107	0.30
Verde	106	0.30
Negro	105	0.30
Magenta	104	0.30
Azul	103	0.30
Verde	102	0.30
Negro	101	0.30
Magenta	100	0.30
Azul	99	0.30
Verde	98	0.30
Negro	97	0.30
Magenta	96	0.30
Azul	95	0.30
Verde	94	0.30
Negro	93	0.30
Magenta	92	0.30
Azul	91	0.30
Verde	90	0.30
Negro	89	0.30
Magenta	88	0.30
Azul	87	0.30
Verde	86	0.30
Negro	85	0.30
Magenta	84	0.30
Azul	83	0.30
Verde	82	0.30
Negro	81	0.30
Magenta	80	0.30
Azul	79	0.30
Verde	78	0.30
Negro	77	0.30
Magenta	76	0.30
Azul	75	0.30
Verde	74	0.30
Negro	73	0.30
Magenta	72	0.30
Azul	71	0.30
Verde	70	0.30
Negro	69	0.30
Magenta	68	0.30
Azul	67	0.30
Verde	66	0.30
Negro	65	0.30
Magenta	64	0.30
Azul	63	0.30
Verde	62	0.30
Negro	61	0.30
Magenta	60	0.30
Azul	59	0.30
Verde	58	0.30
Negro	57	0.30
Magenta	56	0.30
Azul	55	0.30
Verde	54	0.30
Negro	53	0.30
Magenta	52	0.30
Azul	51	0.30
Verde	50	0.30
Negro	49	0.30
Magenta	48	0.30
Azul	47	0.30
Verde	46	0.30
Negro	45	0.30
Magenta	44	0.30
Azul	43	0.30
Verde	42	0.30
Negro	41	0.30
Magenta	40	0.30
Azul	39	0.30
Verde	38	0.30
Negro	37	0.30
Magenta	36	0.30
Azul	35	0.30
Verde	34	0.30
Negro	33	0.30
Magenta	32	0.30
Azul	31	0.30
Verde	30	0.30
Negro	29	0.30
Magenta	28	0.30
Azul	27	0.30
Verde	26	0.30
Negro	25	0.30
Magenta	24	0.30
Azul	23	0.30
Verde	22	0.30
Negro	21	0.30
Magenta	20	0.30
Azul	19	0.30
Verde	18	0.30
Negro	17	0.30
Magenta	16	0.30
Azul	15	0.30
Verde	14	0.30
Negro	13	0.30
Magenta	12	0.30
Azul	11	0.30
Verde	10	0.30
Negro	9	0.30
Magenta	8	0.30
Azul	7	0.30
Verde	6	0.30
Negro	5	0.30
Magenta	4	0.30
Azul	3	0.30
Verde	2	0.30
Negro	1	0.30
Magenta	0	0.30
Azul	-1	0.30
Verde	-2	0.30
Negro	-3	0.30
Magenta	-4	0.30
Azul	-5	0.30
Verde	-6	0.30
Negro	-7	0.30
Magenta	-8	0.30
Azul	-9	0.30
Verde	-10	0.30
Negro	-11	0.30
Magenta	-12	0.30
Azul	-13	0.30
Verde	-14	0.30
Negro	-15	0.30
Magenta	-16	0.30
Azul	-17	0.30
Verde	-18	0.30
Negro	-19	0.30
Magenta	-20	0.30
Azul	-21	0.30
Verde	-22	0.30
Negro	-23	0.30
Magenta	-24	0.30
Azul	-25	0.30
Verde	-26	0.30
Negro	-27	0.30
Magenta	-28	0.30
Azul	-29	0.30
Verde	-30	0.30
Negro	-31	0.30
Magenta	-32	0.30
Azul	-33	0.30
Verde	-34	0.30
Negro	-35	0.30
Magenta	-36	0.30
Azul	-37	0.30
Verde	-38	0.30
Negro	-39	0.30
Magenta	-40	0.30
Azul	-41	0.30
Verde	-42	0.30
Negro	-43	0.30
Magenta	-44	0.30
Azul	-45	0.30
Verde	-46	0.30
Negro	-47	0.30
Magenta	-48	0.30
Azul	-49	0.30
Verde	-50	0.30
Negro	-51	0.30
Magenta	-52	0.30
Azul	-53	0.30
Verde	-54	0.30
Negro	-55	0.30
Magenta	-56	0.30
Azul	-57	0.30
Verde	-58	0.30
Negro	-59	0.30
Magenta	-60	0.30
Azul	-61	0.30
Verde	-62	0.30
Negro	-63	0.30
Magenta	-64	0.30
Azul	-65	0.30
Verde	-66	0.30
Negro	-67	0.30
Magenta	-68	0.30
Azul	-69	0.30
Verde	-70	0.30
Negro	-71	0.30
Magenta	-72	0.30
Azul	-73	0.30
Verde	-74	0.30
Negro	-75	0.30
Magenta	-76	0.30
Azul	-77	0.30
Verde	-78	0.30
Negro	-79	0.30
Magenta	-80	0.30
Azul	-81	0.30
Verde	-82	0.30
Negro	-83	0.30
Magenta	-84	0.30
Azul	-85	0.30
Verde	-86	0.30
Negro	-87	0.30
Magenta	-88	0.30
Azul	-89	0.30
Verde	-90	0.30
Negro	-91	0.30
Magenta	-92	0.30
Azul	-93	0.30
Verde	-94	0.30
Negro	-95	0.30
Magenta	-96	0.30
Azul	-97	0.30
Verde	-98	0.30
Negro	-99	0.30
Magenta	-100	0.30

RELACION COLOR-ESPESOR PARA PLOTTER

FICHERO SEMILLA FORMATO A3\_303.0mg

11Id= 1mm

ARCHIVO SEÑALA FORMATO AL303.dwg
100-1mm

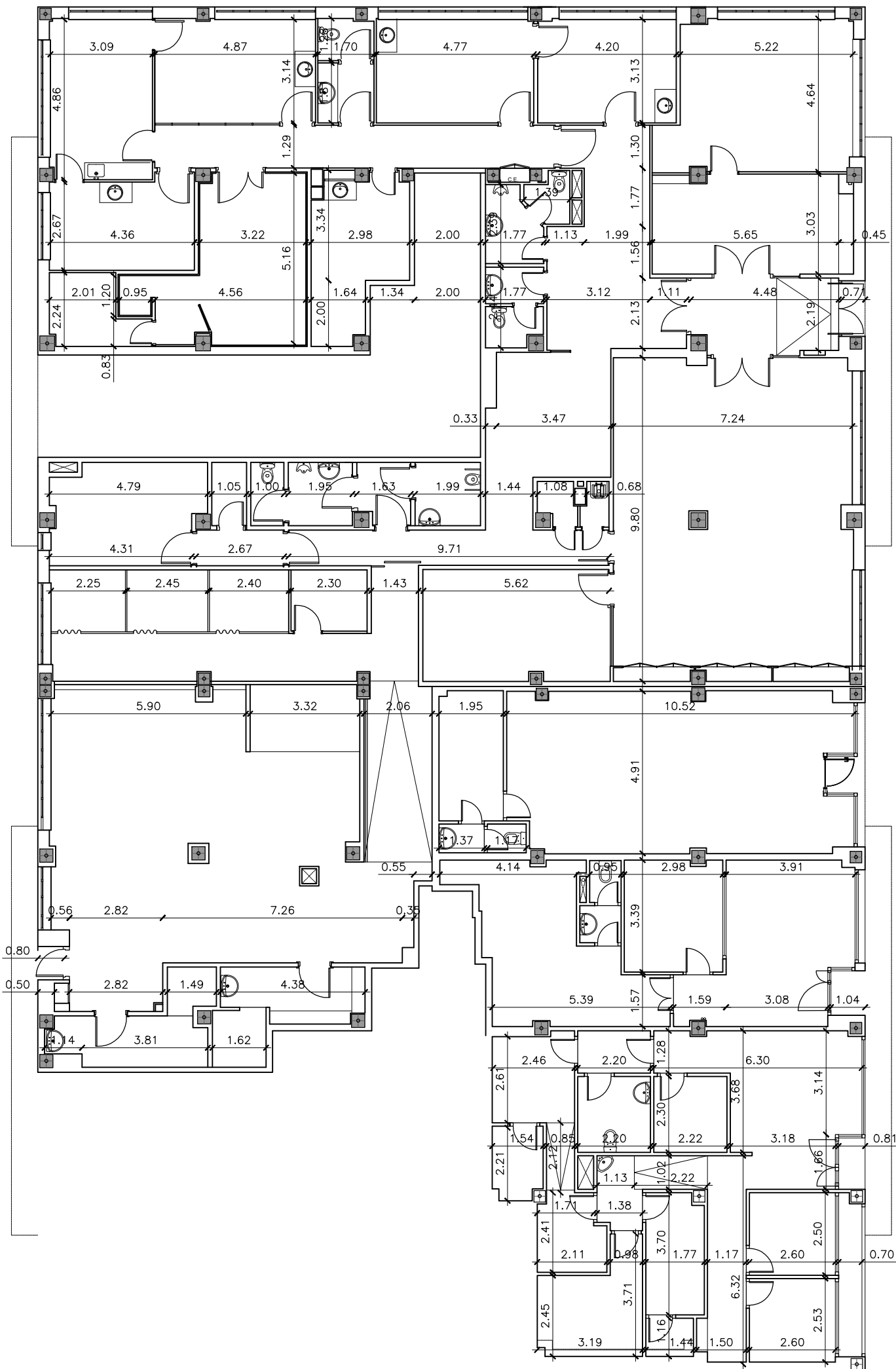


PLANTA  
ESCALA 1:150

CUADRO DE SUPERFICIES

SUPERFICIES ÚTILES			
PLANTA BAJA			
LOCAL 1		REHABILITACIÓN	80.49 m2
VESTÍBULO	10.00 m2	HIDROTERAPIA	6.72 m2
OFICINA	17.72 m2	VESTUARIO 1	9.54 m2
SALA DE REUNIONES	25.06 m2	VESTUARIO 2	8.97 m2
GESTIÓN	70.37 m2	TOTAL SUP UTIL LOCAL 1	516.08 m2
DESPACHO DIRECCIÓN	19.07 m2		
SALA ESPERA 1	17.51 m2		
ASEO FEMENINO	4.00 m2	LOCAL 2	
ASEO MASCULINO	5.37 m2	SALA 1	7.64 m2
DISTRIBUIDOR ASISTENCIAL	19.50 m2	SALA 2	49.13 m2
CONSULTA 1	13.13 m2	ASEO	2.30 m2
CURAS 1	15.05 m2	TOTAL SUP UTIL LOCAL 2	59.07 m2
ASEO	5.29 m2		
CONSULTA 2	15.31 m2	LOCAL 3	
CURAS 2	15.18 m2	SALA 1	20.56 m2
CONSULTA 3	12.09 m2	SALA 2	10.01 m2
SALA DE RADIOLOGÍA	20.80 m2	SALA 3	20.36 m2
ALMACÉN	5.34 m2	ASEO	2.69 m2
SALA DE ENFERMERÍA	12.17 m2	TOTAL SUP UTIL LOCAL 3	53.62 m2
SALA ESPERA 2	16.10 m2		
RACK	1.38 m2	LOCAL 3	
LIMPIEZA	1.06 m2	SALA 1	27.70 m2
DISTRIBUIDOR	10.39 m2	SALA 2	5.11 m2
ANTEASEO	2.93 m2	SALA 3	8.36 m2
ASEO PMR	3.81 m2	SALA 4	3.29 m2
ASEO	5.79 m2	SALA 5	4.65 m2
DISTRIBUIDOR ARCHIVO	2.88 m2	SALA 6	8.99 m2
ALMACÉN	2.02 m2	SALA 7	6.40 m2
ARCHIVO	13.65 m2	SALA 8	1.67 m2
DIST. CABINAS	18.73 m2	SALA 9	6.58 m2
CABINA 1	4.21 m2	SALA 10	6.50 m2
CABINA 2	4.58 m2	DISTRIBUIDOR 1	2.82 m2
CABINA 3	4.49 m2	DISTRIBUIDOR 2	5.04 m2
CABINA 4	4.25 m2	ASEO	5.06 m2
RAMPA	11.13 m2	TOTAL SUP UTIL LOCAL 4	92.17 m2
TOTAL SUP.UTIL LOCALES 1,2,3,4			720.94 m2
SUPERFICIES CONSTRUÍDAS			
PLANTA BAJA			
LOCAL 1	591.10 m2		
LOCAL 2	66.06 m2		
LOCAL 3	62.12 m2		
LOCAL 4	110.14 m2		
TOTAL SUP.CONSTRUÍDA			829.42 m2

RELACION COLOR-ESPORO PARA PLOTEO



									COLOR EXP. FECH.		
REVISIÓN	FECHA	DESCRIPCIÓN						DIBUJADO	REVISADO	VÁLIDADO	
		AUTOR DEL PROYECTO ISABEL BENITO BERLINES ARQUITECTO COLEGIADO 17381	Nº DE PLANO  A02.1							VALIDADO	
		FIRMA 	FECHA: 10/23	FORMATO A3							REVISION 
		REFERENCIA DOCUMENTO: 22044-PL-DE.A02.1									
ENCARGO  PROYECTO DE EJECUCIÓN CENTRO ASISTENCIAL EN GUADALAJARA Dr. Santiago Ramón y Cajal, nº15							ESCALAS  1:150@A3				
TÍTULO  ARQUITECTURA ESTADO ACTUAL. PLANTA COTAS							CLIENTE  FREMAP Mutua Colaboradora con la Seguridad				

https://visados.colabora.com/validacion/1

REF: 2024072144995

CSV: 182c232d-5db-4032-b8f7b122-e6bd24dc

Este documento es propiedad de 303 INGENIERÍA y no puede ser cedido a terceros, en todo o en parte ni usado de forma diferente al propósito para el cual se presta sin aprobación escrita de 303 INGENIERÍA

COLEGIO OFICIAL DE ARQUITECTOS DE CASTILLA-LA MANCHA  
EXP. GU 2024/0620 REG. GU 202402165  
FECHA: 01 AGO. 2024

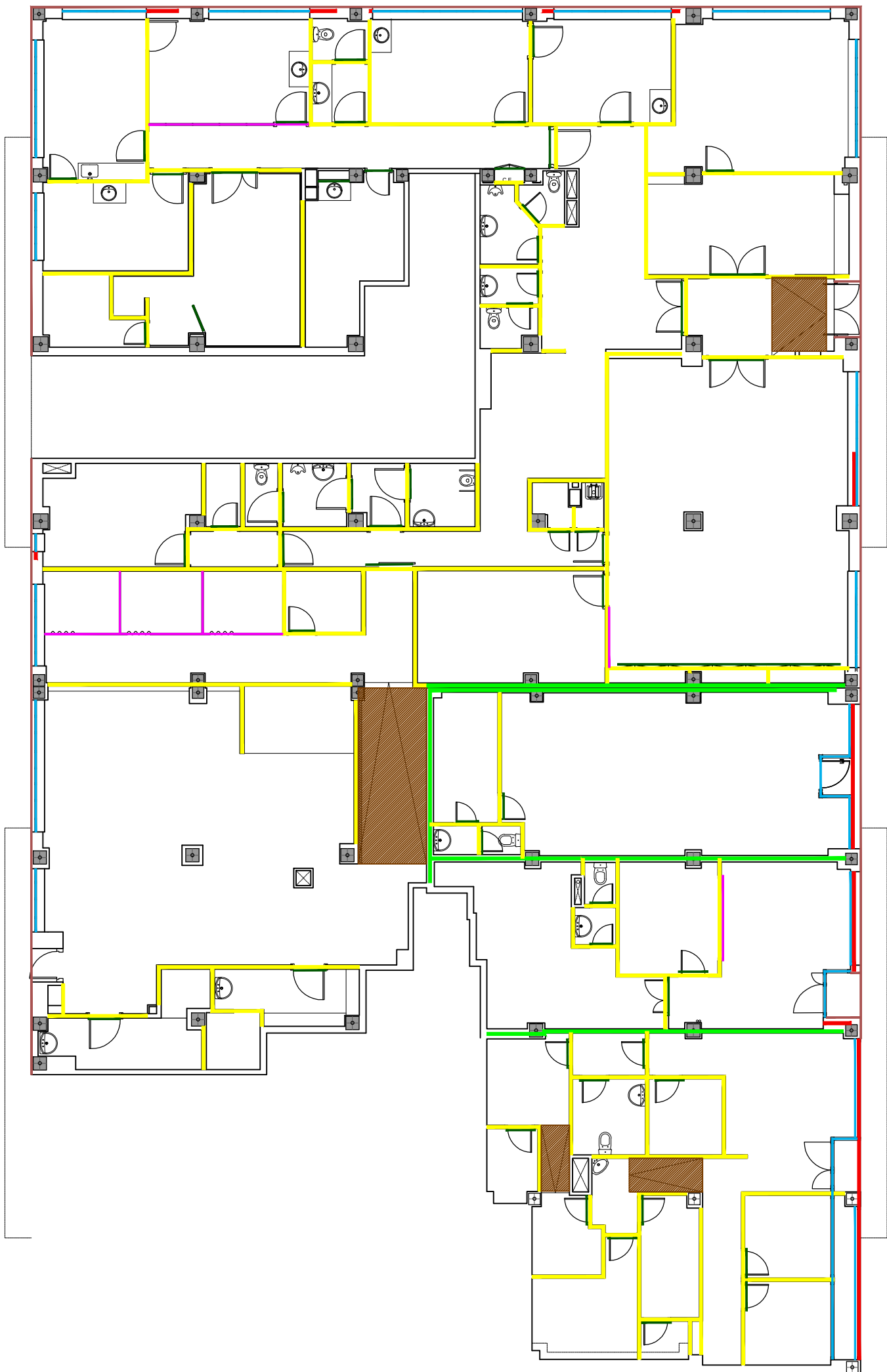
VALIDADO  
REVISIÓN











<https://visados.com.ec/verificardocuments/1>  
REF: 2024072214449933  
CSV: 182c23d3-50a0-4037-b87f-b122-esd42449



RELACION COLOR-ESPESOR PARA PLOTEO



-  demolición de tabiques
-  demolición de muros
-  demolición de fachada
-  retirada de carpinterías de muro
-  retirada de aplacado de fachada
-  retirada de carpintería de tabique
-  retirada de mamparas y vidrios
-  demolición de rampas sobre pavimento

PLANTA  
ESCALA 1:150

[illegible]

**Se adjunta informe**  
**VISADO según RD 1000/2010 y los Reglamentos Colegiales. Sometido a control urbanístico**

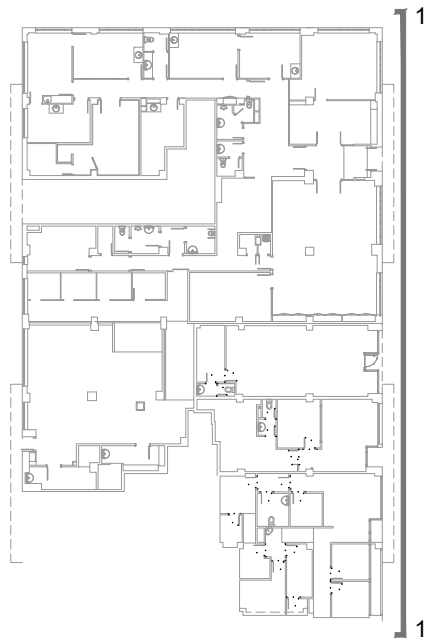
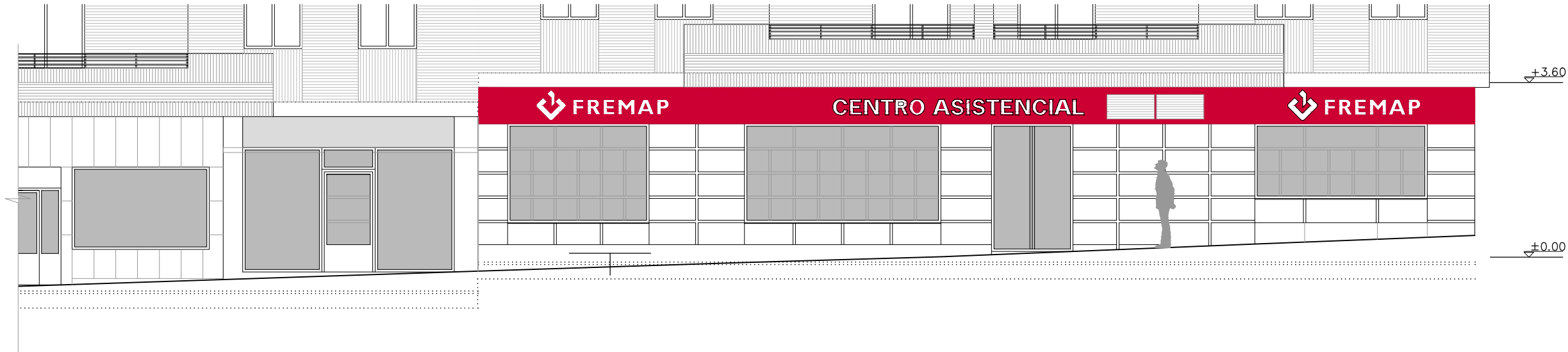
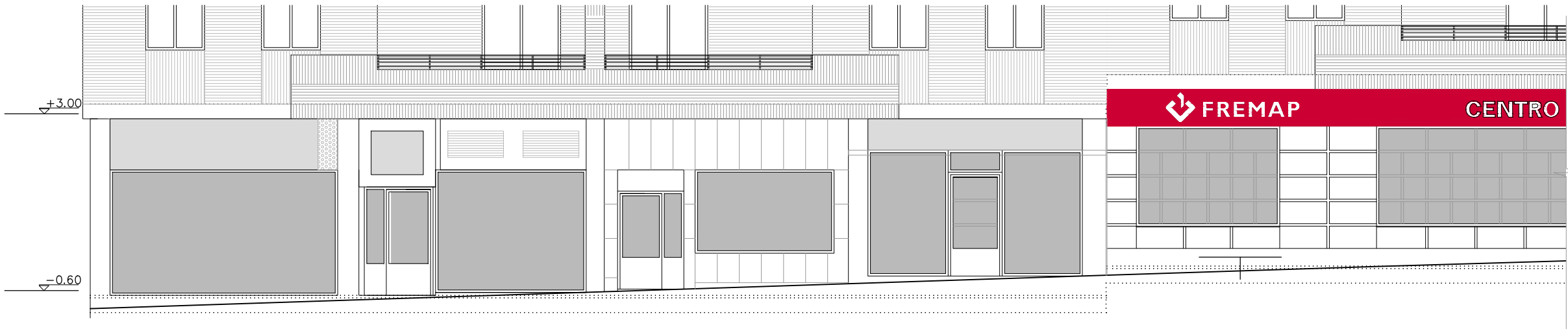
COLEGIO OFICIAL DE ARQUITECTOS DE CASTILLA-LA MANCHA  
EXP. GU 2024/0620 REG. GU 202402165

VALIDADO  
REVISIÓN

FICHERO: 22044-PL-DE.A02.2\_R0.DWG

FICHERO SEMILLA FORMATO A3\_3D3.Dwg  
11Id= 1mm

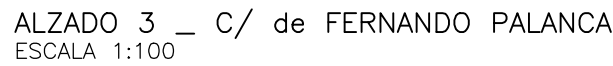
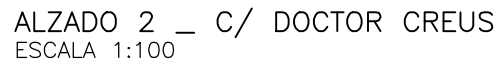
ALZADO 1 \_ C/ DOCTOR SANTIAGO RAMÓN Y CAJAL  
ESCALA 1:100

[illegible]

ad INGENIERIA


<https://visados.cobecn.com.ar/visado/validacion/1>  
 VALIDADO  
 REVISION  
  
 EXP. GU 2024/0620 REG. GU 202402165  
 FECHA: 01 AGO. 2024  
 CSV: 182c232d-5d8-403f2-b87f-b72-e50b2469  
 COLEGIO OFICIAL DE ARQUITECTOS DE CASTILLA-LA MANCHA  
 VISADO según RD 1000/2010 y los Reglamentos Colegiales. Sometido a control urbanístico  
 Se adjunta informe

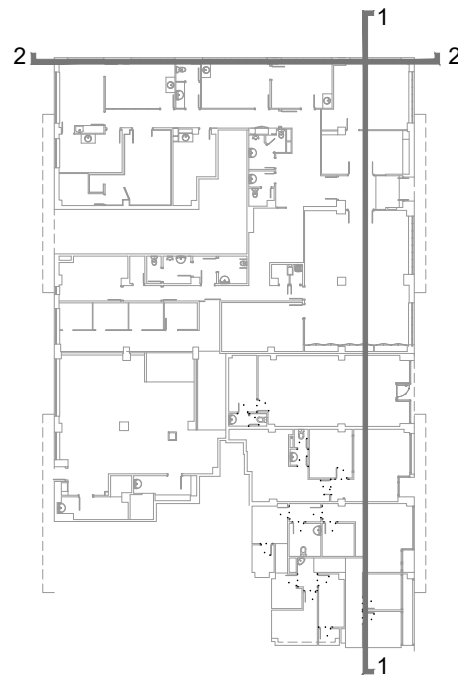
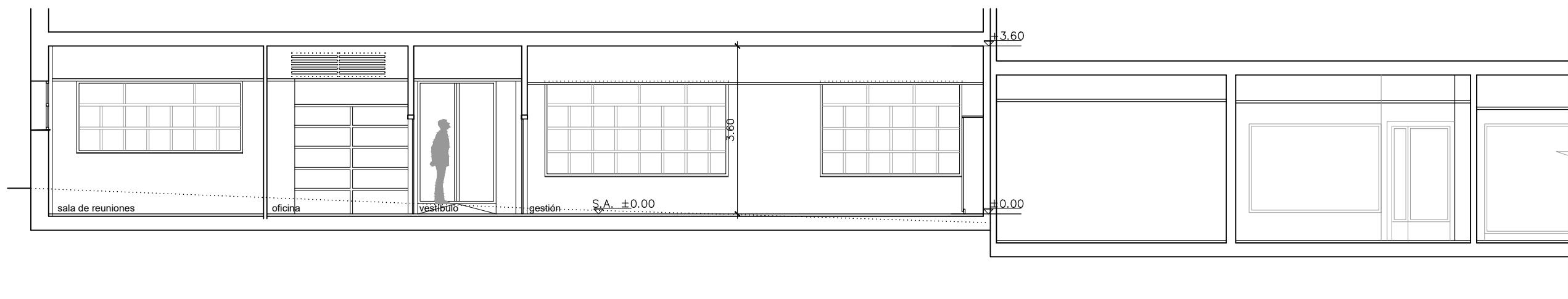
FICHERO SEMILLA FORMATO A3\_3D3.Dwg  
11Id= 1mm



FICHERO: 22044-PL-DE.A03.2\_R0.DWG

FICHERO SEMILLA FORMATO A3\_303.jpg  
114=1mm  
RELACION COLOR-ESPESOR PARA PLOTEO

SECCIÓN 1-1  
ESCALA 1:100

[illegible]

**Se adjunta informe  
VISADO según RD 1000/2010 y los Reglamentos Colegiales. Sometido a control urbanístico**

COLEGIO OFICIAL DE ARQUITECTOS DE CASTILLA-LA MANCHA  
EXP. GU 2024/0620 REG. GU 202402165  
FECHA: 01 AGO. 2024

<https://visados.coacm.es/waif/cardos/unificacion/1>  
 VALIDADO  
 REVISION  
 REF: 2024072214449933  
 CSV: 182c223d-5de403f2-b8f7b122-e5db24d9

FICHERO: 22044-PL-DE.A04.1\_R0.DWG

RELACION COLOR-ESPESOR PARA PLOTEO

FICHERO SEMILLA FORMATO A3\_30x30wg

1Ud=1mm

Architectural floor plan of a building. The plan includes the following rooms and features:

- vestuario** (Dressing Room): Located at the far left, containing a sink.
- sala de rehabilitación** (Rehabilitation Room): A large room with a window and a door.
- cabina** (Cabin): A small room with a window.
- consulta** (Consultation Room): A room with a window.
- portal** (Portal): A shaded area, likely an entrance or transition space.
- revelado** (Revelation Room): A room with a window.
- consulta 3** (Consultation Room 3): A room with a window.
- curas 1** (Treatments 1): A room with a window.

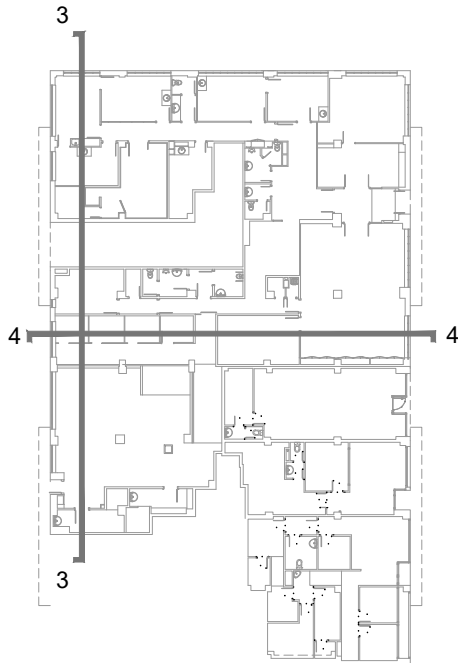
Elevations and dimensions are indicated:

- +3.60**: Elevation of the upper floor level.
- +0.00**: Elevation of the ground level.
- 3.60**: Vertical dimension of the upper floor.
- 0.60**: Horizontal dimension of the lower floor.
- S.A.**: Section line indicating a section cut through the building.

This architectural floor plan illustrates the layout of the first floor. The plan is divided into several functional areas:
 

- gestión**: A management area on the left, featuring a series of vertical partitions and a staircase indicated by dashed lines.
- despacho director**: A large director's office located in the center, with a dimension of 3.60 meters indicated.
- distribuidor cabinas**: A cabin distribution area on the right, containing a silhouette of a person standing near a counter.
- S.A. ±0.00**: A label indicating the ground level (sea level) on the right side of the plan.
- +3.60**: A vertical dimension line on the far right indicating the height of the floor above a reference level.

 The plan uses solid lines for walls and partitions, and dashed lines for the staircase. A north arrow is located in the upper right corner.

[illegible]

Se adjunta informe  
VISADO según RD 1000/2010 y los Reglamentos Colegiales. Sometido a control urbanístico

COLEGIO OFICIAL DE ARQUITECTOS DE CASTILLA-LA MANCHA  
EXP. GU 2024/0620 REG. GU 202402165

https://visados.coacm.es/verificardoc  
REF: 2024072214449933

FICHERO: 22044-PL-DE.A04.2\_R0.DWG